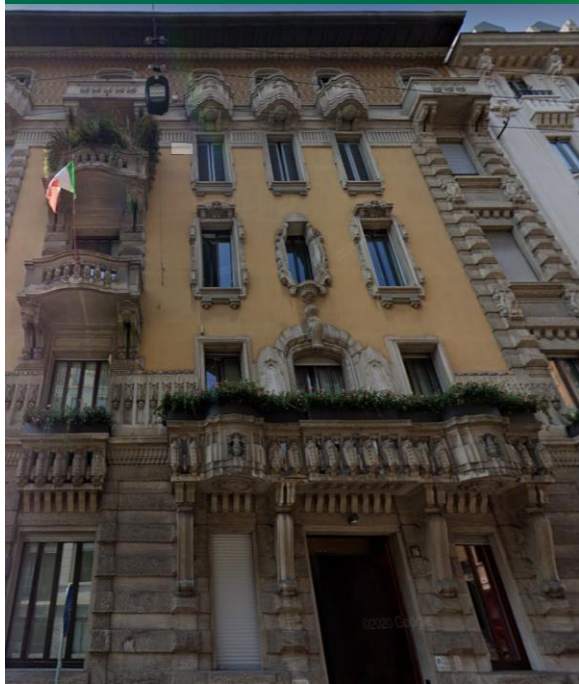


IN LOCAZIONE

CARDUCCI 16

Via Carducci, 16

Centro - Milano



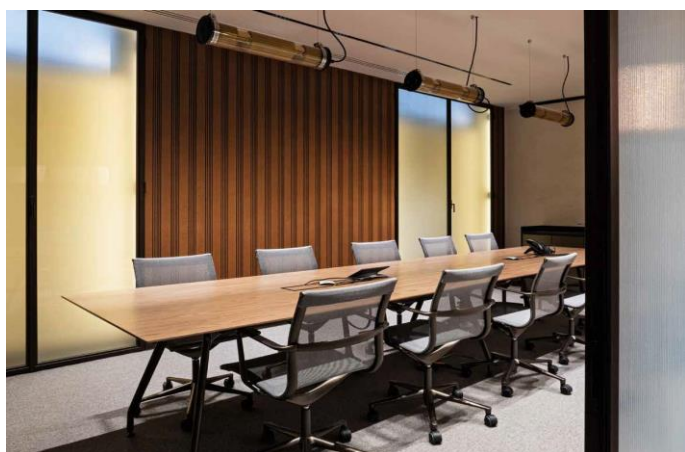
DESCRIZIONE

Gli spazi ufficio in «Carducci 16» sono inseriti in un edificio d'epoca, centralissimo e prestigioso e sono distribuiti su due piani per un totale di circa 770 mq.

La soluzione è pronta all'uso e presenta eccellenti condizioni manutentive interne: nuovi impianti, finiture eleganti, arredi di alta qualità, dotazioni di ogni tipo e spazi completamente cablati.

- + Disponibilità contratti brevi
- + Arredato e allestito
- + Grado commerciale: A
- + Immediatamente disponibile

PIANO	DESTINAZIONE	SUPERFICIE (MQ)
Rialzato	Uffici	500
Seminterrato	Uffici	270
TOTALE		770



www.immobiliare.cbre.it

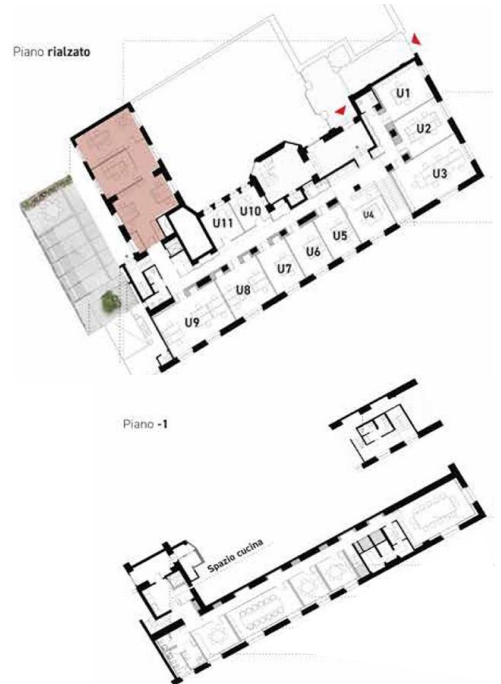
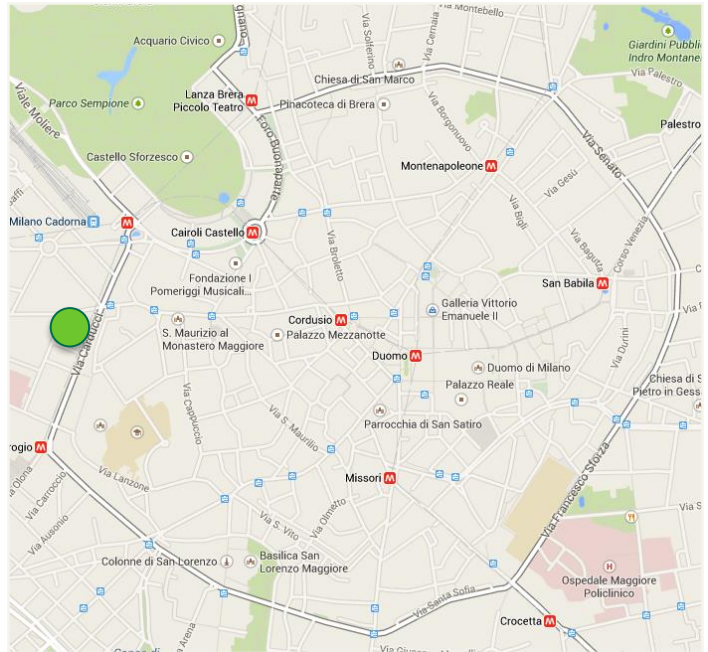
CBRE

IN LOCAZIONE CARDUCCI 16

Via Carducci 16
Centro - Milano

LOCATION

L'immobile è ubicato nel pieno centro di Milano, in un'area strategica a 3 minuti a piedi dalla Stazione FN-M1-M2 Cadorna e dalla fermata M2 - Sant'Ambrogio, meno di 15 minuti da Piazza Cairoli e Piazza Cordusio. Nell'intorno sono presenti innumerevoli mezzi pubblici di superficie (tram n.1, 16, 19 e bus 50, 58 e 94). L'area centrale offre inoltre una vasta gamma di servizi tra cui bar, ristoranti, banche, palestre e svariati negozi.



CONTATTI

MARCO PANCOTTI
DDI+39 02 9974 6071
M+39 348 477 2353
marco.pancotti@cbre.com

GIULIA CHINELLATO
DDI+39 02 997 46274
M+39 340 57 07 913
giulia.chinellato@cbre.com

CBRE S.p.a
Piazza degli Affari 2
20123 Milano
02 9974 6000
www.cbre.it

www.immobiliare.cbre.it

CBRE