

CORSO BUENOS AIRES 54

Semicentro - Milano



DESCRIZIONE

All'interno di un cortile ad uso esclusivo, con accesso da corso Buenos Aires e da via Ponchielli 2, una palazzina indipendente su tre piani fuori terra. Completamente ristrutturata con pavimenti galleggianti, nuovi impianti e finiture, gli uffici sono organizzati in open-space.

Oltre alla palazzina indipendente, sempre all'interno del cortile, è presente un edificio nel quale è disponibile il secondo piano in open-space, tre uffici/sale riunione e due gruppi di servizi.

- + Disponibilità: Settembre 2020
- + Archivi e autorimessa ai piani interrati
- + Cortile interno esclusivo di 150 mq nella Palazzina indipendente

PIANO	DESTINAZIONE	SUPERFICIE (MQ)
R	Uffici	178
1	Uffici	250
2	Uffici	250
3	Uffici	94
TOTALE Palazzina indipendente		1.122 MQ

PIANO	DESTINAZIONE	SUPERFICIE (MQ)
2	Uffici	350
TOTALE		350 MQ

IN LOCAZIONE

CORSO BUENOS AIRES 54

Semicentro- Milano



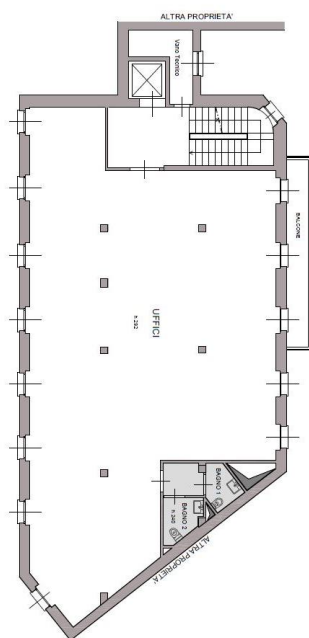
L'immobile è situato in una delle vie commerciali più importanti di Milano, a breve distanza dal CBD. Gode di una buona visibilità e accessibilità grazie alla presenza di numerosi mezzi di trasporto e alla vicinanza con le linee metropolitane MM1 fermata "Lima" - MM2 fermata "Caiazzo" e con la Stazione Centrale di Milano.

Principali mezzi pubblici nelle vicinanze:

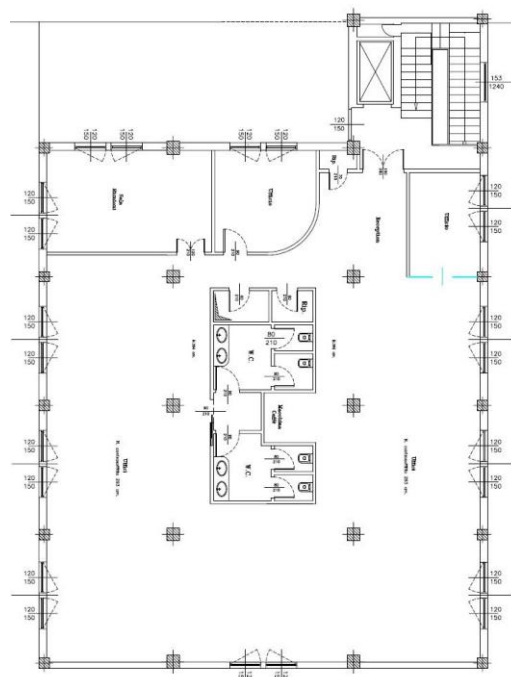
- Metro "Lima" a 120 mt
- Metro "Caiazzo" a 650 mt
- Autobus: 60 / 81
- Stazione Centrale: 900 mt



Planimetria piano primo, Palazzina indipendente:



Planimetria 2° piano di 350 mq. nell' edificio interno:



ELENA ISEPPI

DDI+39 02 9974 6056
M +39 335 84 76 611
elena.iseppi@cbre.com

CBRE S.p.a

Piazza Affari 2
20121 Milano
02 997 460 00
www.cbre.it

www.immobiliare.cbre.it

CBRE