

IN LOCAZIONE

VELASCA 8-10

Piazza Velasca 8-10

CBD - Milano



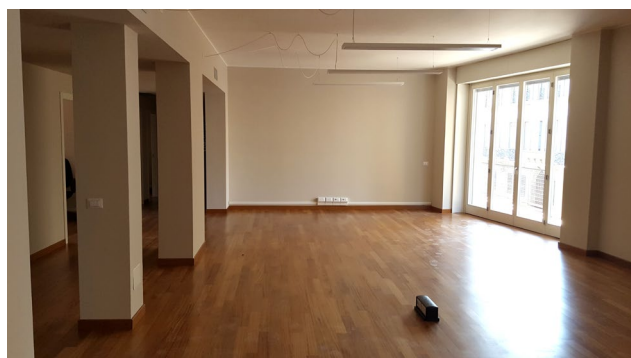
DESCRIZIONE

«Velasca 8-10» offre spazi ufficio luminosi e flessibili che si prestano a diverse soluzioni locative e sono attualmente oggetto di un totale intervento di riqualificazione: nuova pavimentazione in parquet, corpi illuminanti sospesi a LED, nuovi serramenti

Caratteristiche principali:

- + Grado commerciale: B
- + Disponibilità : Immediata
- + Posti Auto: n.10
- + Classe energ.: D – IPE 384,38 kWh/mq/a

Piano	Destinazione	Superficie
1	Uffici	170
TOTALE		170



www.immobiliare.cbre.it

CBRE

IN LOCAZIONE

VELASCA 8-10

Piazza Velasca 8-10

CBD- Milano

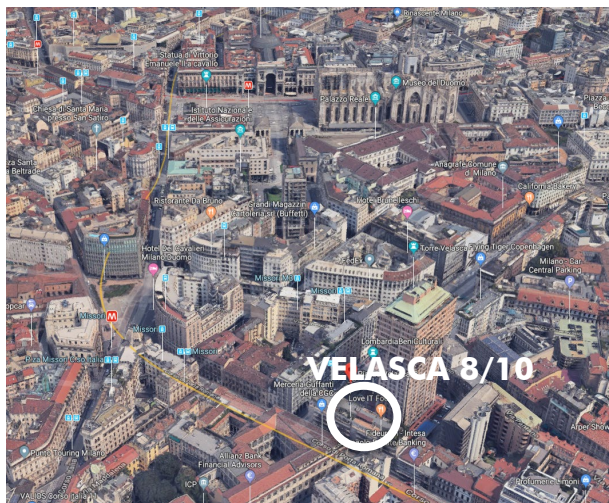


LOCATION

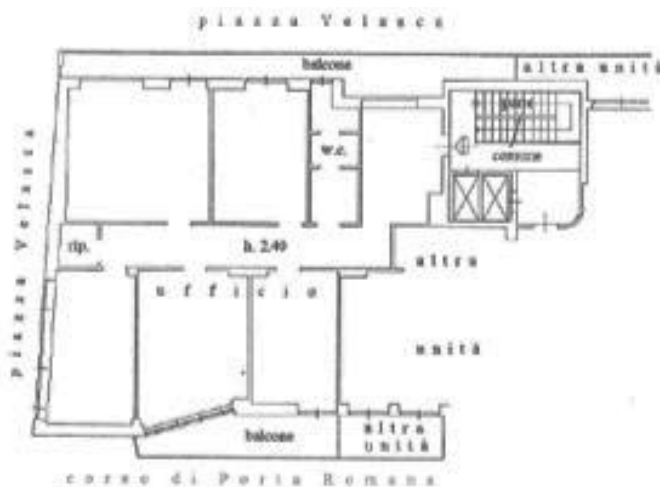
Situato nel cuore della città, Velasca 8-10 si colloca a 600 mt da Piazza del Duomo e nelle immediate vicinanze dei principali punti di interesse storico-culturale della città (Teatro alla Scala, Galleria Vittorio Emanuele, Università etc..).

La centralità dell'edificio garantisce la fruibilità di innumerevoli servizi e di efficienti mezzi di trasporto pubblico.

La linea M3 – fermata «Missori» dista soli 120 metri. Nelle immediate adiacenze inoltre sono presenti innumerevoli mezzi di superficie, quali ad esempio le linee: 2,3,12,16,15,24,27,54 e 73.



Planimetria:



CONTATTI

MARCO PANCOTTI

DDI+39 02 997 460 71
M +39 348 47 72 353
marco.pancotti@cbre.com

MARTINA DE MARTINO

DDI+39 02 9974 6081
M+39 348 2552 747
martina.demartino@cbre.com

CBRE S.p.a

Piazza degli Affari 2
20123 Milano
02 997 460 00
www.cbre.it

www.immobiliare.cbre.it

CBRE