

IN LOCAZIONE

VIA XXV APRILE 2

San Donato Milanese
Hinterland Milano



Piano	Destinazione	Superficie
1	Uffici	910
2	Uffici	910
4	Uffici	455
5	Uffici	910
6	Uffici	455
7	Uffici	910
TOTALE		4.550



DESCRIZIONE

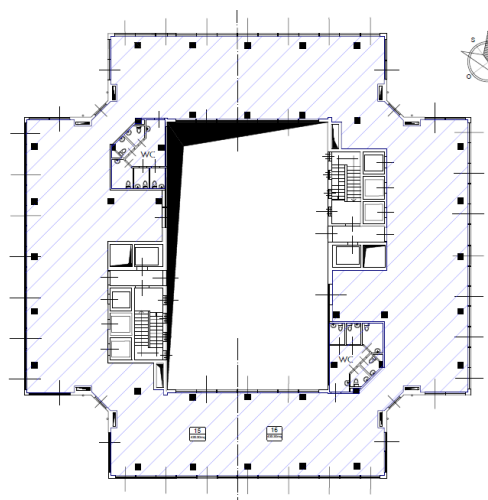
Il moderno e recente immobile direzionale, costituito da un corpo di fabbrica di 9 piani fuori terra.

L'immobile è caratterizzato da spazi ufficio molto luminosi con ambienti suddivisi in uffici singoli ed in open space. La pianta di piano è flessibile e funzionale ed è possibile un frazionamento in due unità.

Gli spazi ufficio sono forniti di pavimentazioni galleggianti, controsoffitti ispezionabili e moderni impianti di climatizzazione/riscaldamento; caratteristiche in linea con gli attuali standard internazionali richiesti dal mercato.

Caratteristiche principali:

- + Grado commerciale: B
- + Disponibilità: Immediata



Planimetria
Piano tipo

IN LOCAZIONE

VIA XXV APRILE 2

San Donato Milanese (MI)



LOCATION

L'immobile direzionale è ubicato a San Donato Milanese (MI), in Via XXV Aprile 2.

Ottima l'accessibilità attraverso i mezzi privati per la vicinanza ai principali assi di collegamento stradale ed autostradale (A1 e Tangenziale Est). Buona anche l'accessibilità attraverso i mezzi pubblici: la fermata metropolitana M3 "San Donato" dista a circa 1 Km, 15 minuti a piedi.



CONTATTI



ELENA ISEPPI

DDI+39 02 9974 6056

M +39 335 8476 611

elena.iseppi@cbre.com

CBRE S.p.a

Piazza degli Affari 2

20123 Milano

02 9974 6000

www.cbre.it

www.immobiliare.cbre.it

CBRE