

IN LOCAZIONE

Via Montefeltro 6B

Periferia - Milano

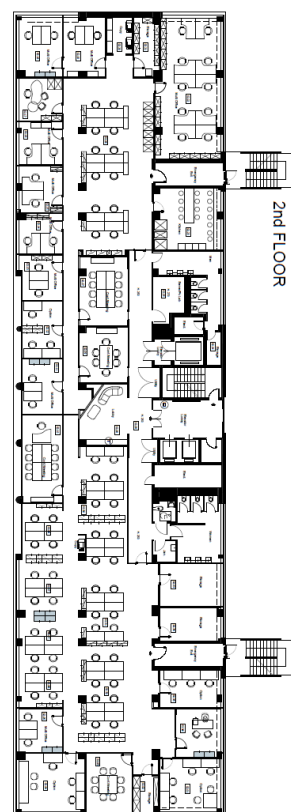


DESCRIZIONE

Il complesso è costituito da due edifici gemelli comunicanti di forma rettangolare ed un ampio giardino comune. Entrambi gli edifici (A e B) sono organizzati su quattro livelli fuori terra (ad uso ufficio) e due interrati (adibiti ad autorimessa ed archivi). L'accesso principale ai piani interrati, dedicati a parcheggi e magazzini, si trova nel giardino interno. I locali tecnici (riscaldamento/refrigerazione, locali ascensori, etc.) sono situati in copertura. Gli uffici sono caratterizzati da ampie vetrate e pavimentazione galleggiante. Il complesso inoltre è stato recentemente oggetto di un intervento di restyling che ha riguardato la hall di ingresso, il corpo scale e gli ascensori.

- + Grado commerciale: B
- + Classe Energetica: F 61,1 kWh/m3a
- + Disponibilità: Immediata
- + Disponibilità posti auto: n. 19

Piano	Destinazione	Edificio	Superficie (mq)
1	Uffici	B	600
2	Uffici	B	600
		TOTALE	1.200



Lay-out piano tipo

IN LOCAZIONE

Via Montefeltro 6B

Periferia - Milano

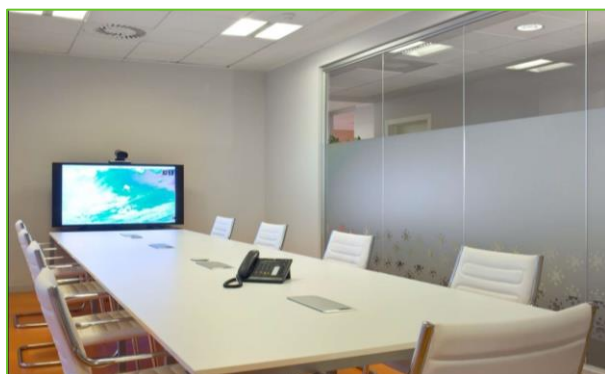
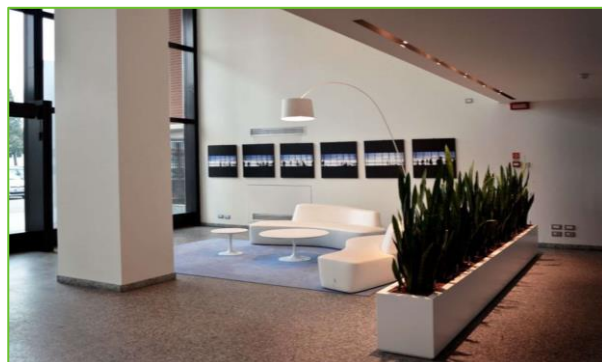
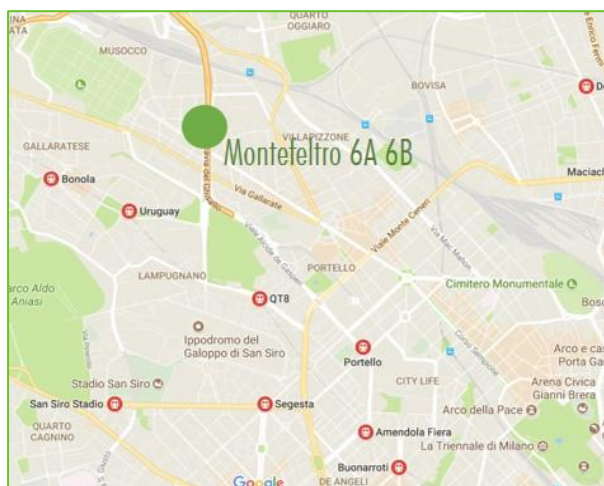


LOCATION

L'immediato collegamento con l'asse autostradale Milano Laghi, una delle principali arterie d'ingresso nella città di Milano, assicura all'immobile un'ottima accessibilità viaria.

Nelle immediate vicinanze sono presenti numerosi mezzi pubblici di superficie, tra cui la linea Bus 14, 69 e 421.

Il passante Ferroviario «Certosa» e la fermata metropolitana più vicina «Uruguay» sono velocemente raggiungibili attraverso il servizio di navetta esclusivo.



CONTATTI



MARCO PANCOTTI

DDI+39 02 9974 60 71

M +39 348 47 72 353

marco.pancotti@cbre.com

CBRE S.p.a

Piazza degli Affari 2

20123 Milano

02 99 74 6000

www.cbre.it

www.immobiliare.cbre.it

CBRE